

LeierPLAN tenkovrstvová murovacía malta

Technické údaje								
Menovitá hmotnosť	25 kg/vreco							
Balenie	42 vriec/paleta							
Zloženie	vápenný hydrát, cement, prísady							
Pevnosť v tlaku	M10							
Potreba vody na prípravu maltovej zmesi	5,5 - 6,5 l /25 kg vreca							
Výdatnosť	21 litrov/vreco							
Čas odležania	nie je							
Čas spracovateľnosti (18°C)	max. 4 hodiny							
Otvorený čas	5-7 minút							
Pevnosť v strihu	≥ 0,30 N/mm ² (tabuľková hodnota)							
Absorpcia vody	NPD							
Obsah chloridov	≤ 0,1 M.-%							
Difúzia vodných pár (EN 1745)	5/35							
Tepelná vodivosť (tabuľková hodnota EN 1745)	$\lambda_{10, suchá} \leq 0,67$ W/mK P=50%							
	$\lambda_{10, suchá} \leq 0,74$ W/mK P=90%							
Reakcia na oheň	A1							
Odolnosť	mrazuvzdorná							
Špecifická spotreba	asi. 160 g/m ²							
Menovitá spotreba [liter/m ² steny], ak je hrúbka steny	45 cm:	44 cm:	38 cm:	30 cm:	25 cm:	17,5 cm:	14 cm:	11,5 cm:
	3,6	4	3	2,4	2	1,4	1,2	1



Súvisiace produkty

LeierPLAN murovacie prvky
montážna páska
nivelačná sada
nanášací valec

Použitie

LeierPLAN tenkovrstvová murovacía malta je cementovo – vápenno-hydrátová zmes vyslovene pre stavbu stenových konštrukcií z brúsených stavebných prvkov. Môže sa použiť na stavbu nosných aj nenosných múrov.

LeierPLAN tenkovrstvová murovacía malta sa smie používať len na úplne suché povrchy bez olejových, mastných, prasných alebo iných oddeľovacích vrstiev!

Skladovanie

Musí sa skladovať na paletách umiestnených na zakrytom, suchom mieste chránenom pred vlhkosťou.

Miešanie

Čerstvá murovacía zmes sa musí namiešať bezprostredne pred používaním. K jednému vreću suchej zmesi je potrebné primiešať 5,5 - 6,5 litrov vody k dosiahnutiu správnej hustoty malty. Namiešaním jedného vreca suchej zmesi je možné pripraviť cca. 21 litrov čerstvej malty.

Primiešanie iných látok je zakázané! Vždy namiešajme množstvo z celého vreca! Miešanie vykonávajme v čistom plastovom vedre miešacou metlou (so strednými otáčkami) dovtedy, kým nezískame kašovitú čerstvú maltu úplne bez hrčiek.

K namiešanej čerstvej malte sa už nesmie dodatočne primiešavať voda.

Čas na spracovanie

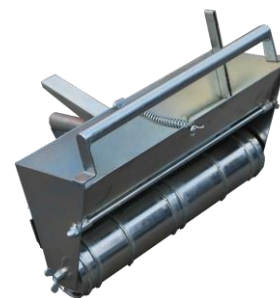
Pri teplote 18 °C za občasného premiešavania sa pohybuje okolo 4 hodín. Po nanášaní nanášacím valcom je možné – kvôli krátkemu času tuhnutia – maximálne do 5-7 minút umiestniť a nastaviť murovacie prvky.

Dôležité

Nástroje na miešanie a spracovanie maltovej zmesi musia byť čisté! Namiešanú maltu je nutné chrániť od rôznych nečistôt.



1. Nivelačná sada (pre prípravu vrstvy malty pod prvým radom)



2. Nanášací valec