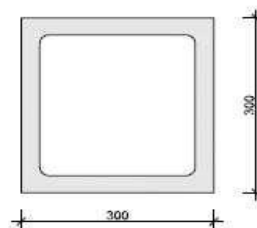


Leier - Betónová stĺpová debniaca tvárnica OZS30

Technické údaje						
Účel produktu		tvárnica vhodná na vystavbu železobetónových pilierov, ktorá predstavuje vonkajšiu časť plášťa, vnútorné (nosné) jadro je železobetón				
Výrobňa		Gönyü				
Technický predpis: EN 15435				dĺžka	šírka	výška
Rozmery a medzné rozmery	Menovitý rozmer		mm	300	300	230
	Prierez výplňového betónu		cm ²	580		
Hmotnosť, hustota telesa	Hmotnosť		kg/ks	15		
	Hmotnosť piliera bm (2200 kg/m ³ výplňovým betónom)		kg/m	192		
Údaje zabudovania	Množstvo na paletu	červená	ks/paleta	60		
	Spotreba materiálu		ks/m	4,35		
	Počítaná spotreba murovacej malty		l/m	-		
	Spotreba výplňového betónu		l/tvárnica	13,2		
	Spotreba výplňového betónu		l/m	57		
Údaje nosnosti	Pevnosť ohybu vonkajšieho plášťa		N/mm ²	≥ 2,50		
Tepelná technika	Tepelný odpor (2200 kg/m ³ výplňovým betónom)	R	m ² K/W	0,199		
	Súčiniteľ prechodu tepla (2200 kg/m ³ výplňovým betónom)	U	W/m ² K	2,71		
Ostatné údaje	Trieda požiarnej ochrany		trieda	A1		
	Koeficient parodifúznej odolnosti (EN 1745)	μ	-	5/15		
	Odolnosť voči mrazu		-	nepoužiť na nechránenom mieste		
	Zmena tvaru vplyvom vlhkosti		mm/m	NPD		



Súvisiace produkty

Betónové debniace tvárnice Leier

Stanovenie produktu

Z debniacich tvárnic armovaním a dodatočným vybetónovaním sa môže vybudovať železobetónový pilier bez samostatného debnenia.

Oblasť použitia

Použiteľné pri vytvorení pilierov obytných domov a chát, nosných pilierov rodinných domov a pilierov pre ploty.