

Leier

www.leier.eu



MODULOVÉ PRVKY SKATERSKÝCH DRÁH

Kĺzanie sa po ľade či na kolieskach má svoje počiatky už pred viac ako 300 rokmi. In-line korčuľovanie a jazda na skateboardoch predstavuje moderných následníkov zimného pohybu na ľade v minulosti, teraz už aj na pevnej zemi a v prvom rade ide o šport a zábavu. Modulové prvky pre skaterské dráhy Leier poskytujú úžasnú možnosť na vytvorenie dráh tak pre profesionálov, ako i pre milovníkov tohto druhu športu.



Modulové prvky Leier pre skaterské dráhy boli vyvinuté pre in-line skaterov a skateboarderov. Na tomto vývoji sa pritom aktívne spoluzúčastňovali a prispievali samotní mladí ľudia. Výsledok sa oplatí vidieť – moduly, ktoré možno individuálne kombinovať, a ktoré spĺňajú všetky požiadavky.

Modulové prvky Leier pre skaterské dráhy sa tešia veľkej obľube u detí a mladých a poskytujú zmysluplnú atrakciu pre každé mesto a obec.

Vďaka použitiu betónu, ako materiálu, zaručujú modulové prvky pre skaterské dráhy Leier odolnosť voči

poveternostným vplyvom a dlhú životnosť. Vysoko hladký betónový povrch s minimálnym valivým odporom poskytuje komfort pri jazde. Betón ponúka najmä nízku hlučnosť pri používaní – čo je obzvlášť dôležité – v porovnaní s dráhami, ktoré sú z iných materiálov – a to za veľmi výhodné ceny.

Výhody modulových prvkov Leier pre skaterské dráhy:

- dlhá životnosť
- jednoduchá údržba plôch
- nízka hlučnosť pri používaní
- svojou váhou a samotným prevedením sú odolné proti vandalizmu, ukotvenie nie je potrebné
- moduly sú vybavené ochranou hrán a nájazdovými platňami z nehrdzavejúcej ocele



Návod na údržbu prvkov skaterských dráh

Prvky skaterských dráh sú oceľobetónové dielce vyrobené pomocou rôznych šablón. Na hranách prvkov sú podľa potreby zabudované ochranné lišty z nehrdzavejúcej ocele.

Pre účely nájazdu na moduly sú namontované nájazdové platne z nehrdzavejúcej ocele.

Prevádzkovateľ dráhy je povinný v pravidelných intervaloch kontrolovať, či na dráhových prvkoch nevznikli škody. Ak by boli nejaký dráhový prvok alebo nájazdová platňa poškodené, alebo by dokonca chýbali, je nutné dráhu z dôvodu nebezpečenstva vzniku úrazu uzavrieť až do odstránenia škody, resp. výmeny alebo náhrady poškodeného prvku alebo časti.

Používanie dráhy za snehu alebo dažďa sa neodporúča. Znečistenia dráhy, nečistoty alebo sneh treba vhodným spôsobom z dráhy odstrániť metlou. Dráha sa nesmie rozmrazovať za použitia soli či kyselín.

Mechanické poškodenie

Pri pokládke, prestavovaní, pri manipulácii s prvkami alebo pri pôsobení iných vplyvov sa treba vyhýbať mechanickému poškodeniu prvkov skaterských dráh.

Zimná údržba

Zimná údržba dráh, odpratávanie snehu, resp. odstraňovanie nečistôt by sa malo vykonávať nástrojmi, ktoré

majú ochranu hrán z dreva alebo plastu. Rozmrazovanie a zabezpečenie sklznosti možno vykonávať len v súlade s predpismi o ochrane životného prostredia a to ekologickým spôsobom za pomoci prostriedkov vhodných pre betónový povrch.

Čistenie skaterskej dráhy

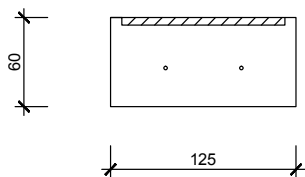
Znečistené plochy sa ľahko a rýchlo vyčistia vysokotlakovými čističmi. Tieto čističe nečistoty dokonale odstránia a dráhy vyzerajú opäť ako nové. Pri používaní vysokotlakového čističa je nutné dbať na to, aby plochy prúd dopadal pod uhlom cca. 45° zo vzdialenosti cca. pol metra od povrchu pri tlaku vo výške maximálne 150 bar. Tieto kritéria spĺňajú vysokotlakové čističe pre hobby a domácnosť s výkonom 120-150 bar.

Na trhu sú dostupné mnohé čistiace prostriedky, ktoré sa hodia na čistenie silne znečistených betónových plôch. Dôležité je dbať na to, že betón je citlivý na kyseliny, a preto by sa mali používať len zásadité čistiace prostriedky.

Hrany a uhly z nehrdzavejúcej ocele treba ošetrovať podobne ako betónový povrch.

Gumené šmuhy nemajú negatívny vplyv na používanie dráhy.

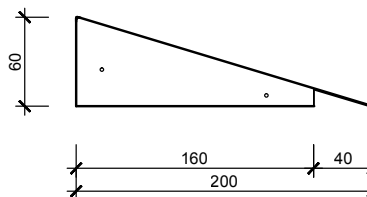




STÔL

Miery: 1250 x 1250 x 600 mm

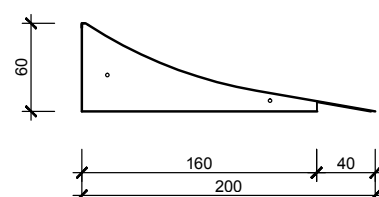
Váha: 1950 kg



ROVNÁ RAMPA

Miery: 1250 x 2000 x 600 mm

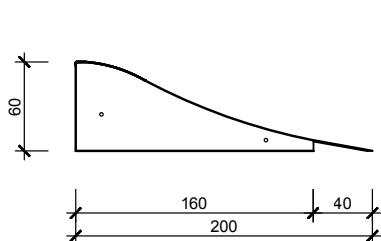
Váha: 1625 kg



SKOKANSKÁ RAMPA

Miery: 1250 x 2000 x 600 mm

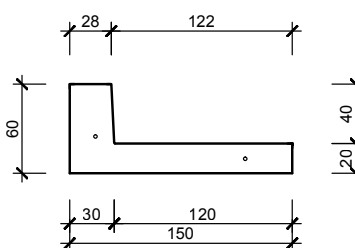
Váha: 1257 kg



VLNITÁ RAMPA

Miery: 1250 x 2000 x 600 mm

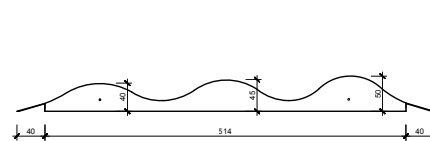
Váha: 1520 kg



HRANOVÝ PRVOK

Miery: 1250 x 2500 x 600 mm

Váha: 2490 kg



VLNA

Miery: 1250 x 5940 x 600 mm

Váha: 4500 kg

Vaše otázky Vám radi zodpovieme na našej infolinke alebo e-mailom:

Váš predajca stavebného materiálu Leier:

Leier

Leier Baustoffe SK, s.r.o.
 Pribylinská 3, 831 04 Bratislava
 Tel.: 0850 111 831
 leier@leier.sk
 www.leier.sk