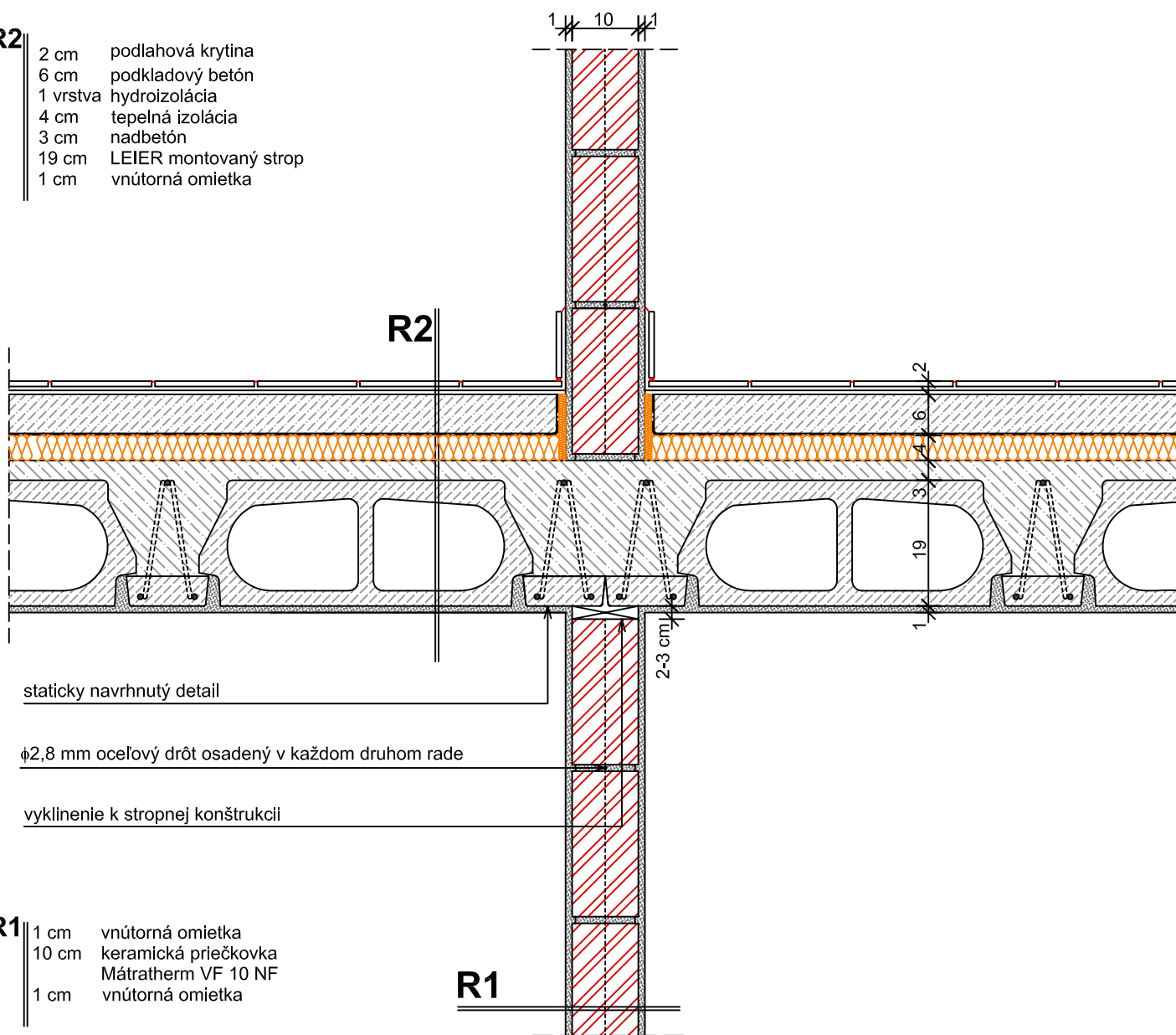


- R2**
- 2 cm podlahová krytina
 - 6 cm podkladový betón
 - 1 vrstva hydroizolácia
 - 4 cm tepelná izolácia
 - 3 cm nadbetón
 - 19 cm LEIER montovaný strop
 - 1 cm vnútorná omietka



staticky navrhnutý detail

φ2,8 mm ocelový drôt osadený v každom druhom rade

vyklínenie k stropnej konštrukcii

- R1**
- 1 cm vnútorná omietka
 - 10 cm keramická priečková Mátratherm VF 10 NF
 - 1 cm vnútorná omietka

Náčrt zobrazuje jedno z možných riešení realizácie. Navrhované konštrukcie je v každom prípade nutné dimenzovať, ich prevedenie musí odpovedať príslušných normám a predpisom (statické, energetické, akustické, atď.)!

ČÍSLO VÝKRESU:

M-04

MIERKA:

M=1:10

DÁTUM:

november 2007

DETAIL VNÚTORNÉHO MURIVA

A STROPNEJ KONŠTRUKCIE

MONTOVANÝ STROP, ROZDELOVACIA PRIEČKOVÁ STENA