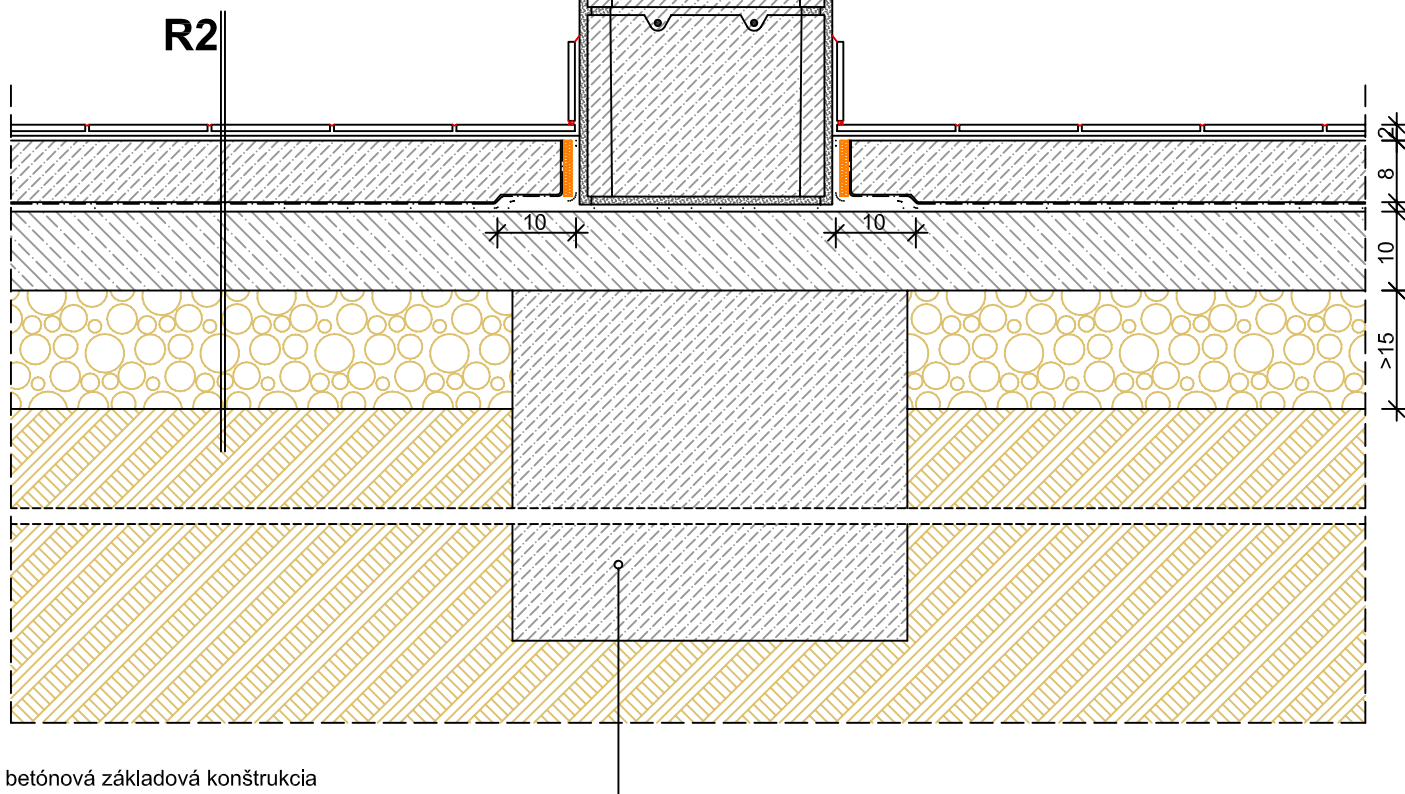


R1 1 cm vnútorná omietka
30 cm pivoňná stena z debniacej tvárnice ZS 30
1 cm vnútorná omietka

R2 2 cm keramická podlaha
8 cm betónový poter
1 vrstva tepelná izolácia
1 vrstva hydroizlácia
10 cm vystužený betónový poter
>15 cm štrkové lôžko



betónová základová konštrukcia

Náčrt zobrazuje jedno z možných riešení realizácie. Navrhované konštrukcie je v každom prípade nutné dimenzovať, ich prevedenie musí odpovedať príslušných normám a predpisom (statické, energetické, akustické, atď.)!

ČÍSLO VÝKRESU:

F-10-b

MIERKA:

M=1:10

DÁTUM:

november 2007

**ZAKLADANIE VNÚTORNEJ STENY
Z DEBNIACICH TVÁRNIC ZS 30**

HYDROIZOLÁCIA, TEMPEROVANÉ PIVOŇNÉ PRIESTORY