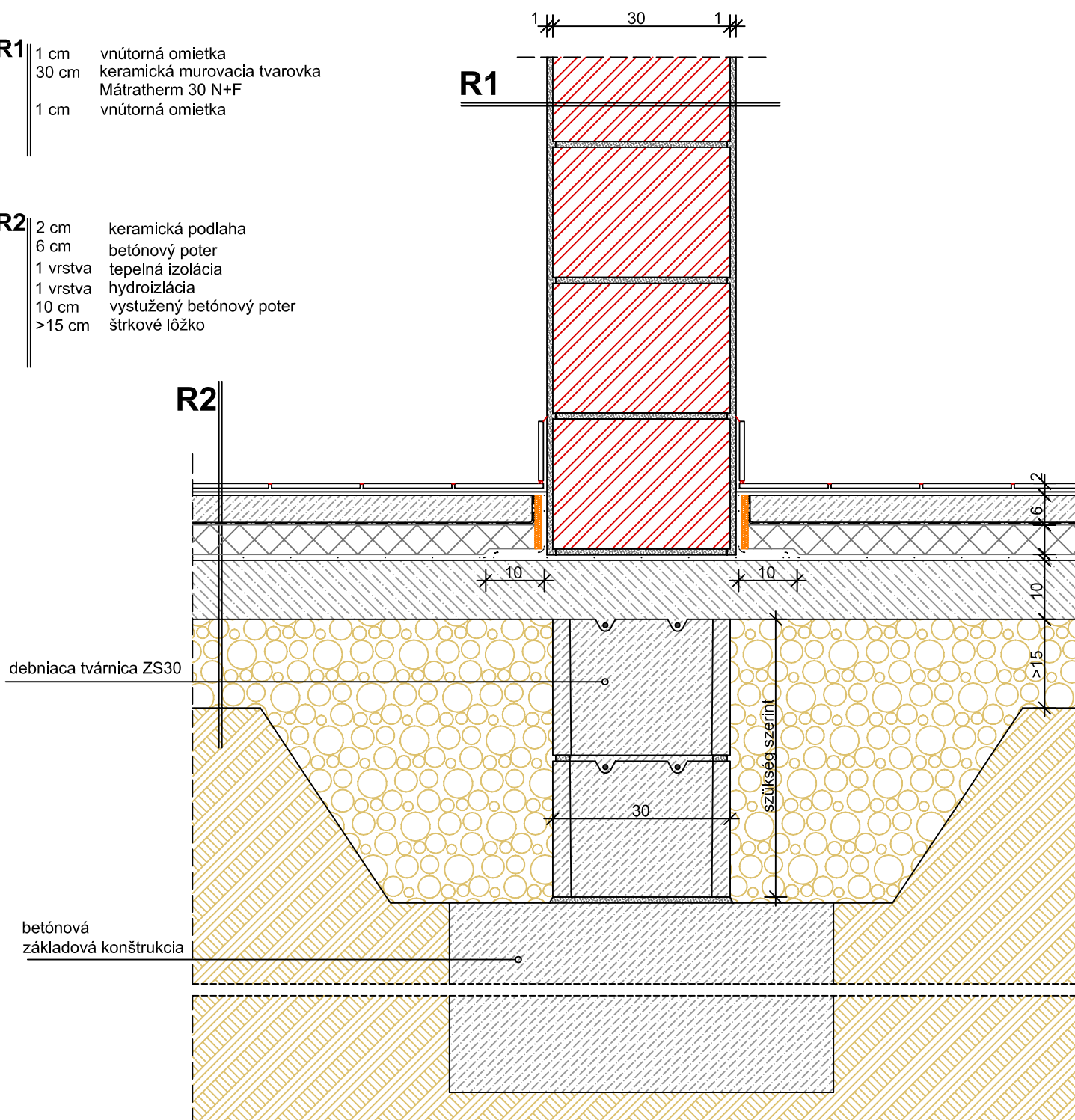


R1 | 1 cm vnútorná omietka
 30 cm keramická murovacia tvarovka Mátratherm 30 N+F
 1 cm vnútorná omietka

R2 | 2 cm keramická podlaha
 6 cm betónový poter
 1 vrstva tepelná izolácia
 1 vrstva hydroizlácia
 10 cm vystužený betónový poter
 >15 cm štrkové lôžko



Náčrt zobrazuje jedno z možných riešení realizácie. Navrhované konštrukcie je v každom prípade nutné dimenzovať, ich prevedenie musí odpovedať príslušných normám a predpisom (statické, energetické, akustické, atď.)!

ČÍSLO VÝKRESU:

F-07

MIERKA:

M=1:10

DÁTUM:

november 2007

ZAKLADANIE VNÚTORNEJ NOSNEJ STENY

NEPODPIVNIČENÁ BUDOVA