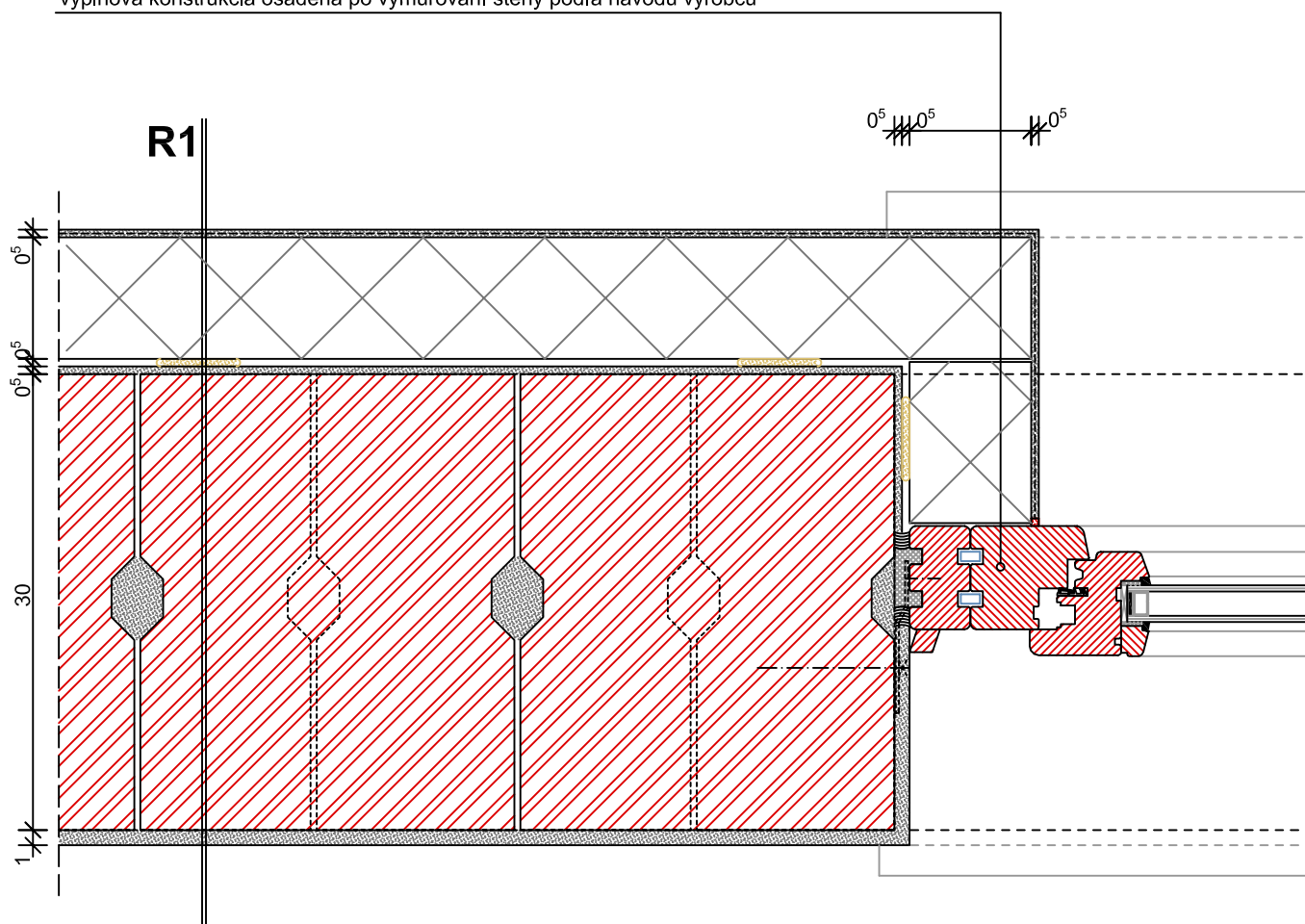


- R1** 0,5 cm tenká fasádna stierka
 tepelná izolácia z expandovaného polystyrénu hrúbky podľa návrhu
 0,5 cm lepidlo
 30 cm keramická murovacia tvarovka Mátratherm 30
 1 cm vnútorná omietka

výplňová konštrukcia osadená po vymurovaní steny podľa návodu výrobcu



Náčrt zobrazuje jedno z možných riešení realizácie. Navrhované konštrukcie je v každom prípade nutné dimenzovať, ich prevedenie musí odpovedať príslušných normám a predpisom (statické, energetické, akustické, atď.)!

ČÍSLO VÝKRESU:

F-04-b

MIERKA:

M=1:5

DÁTUM:

november 2007

OSADENIE VONKAJŠEJ VÝPLŇOVEJ KONŠTRUKCIE

DO 30 CM HRUBEJ OBVODOVEJ STENY S TEPELNOU IZOLÁCIOU