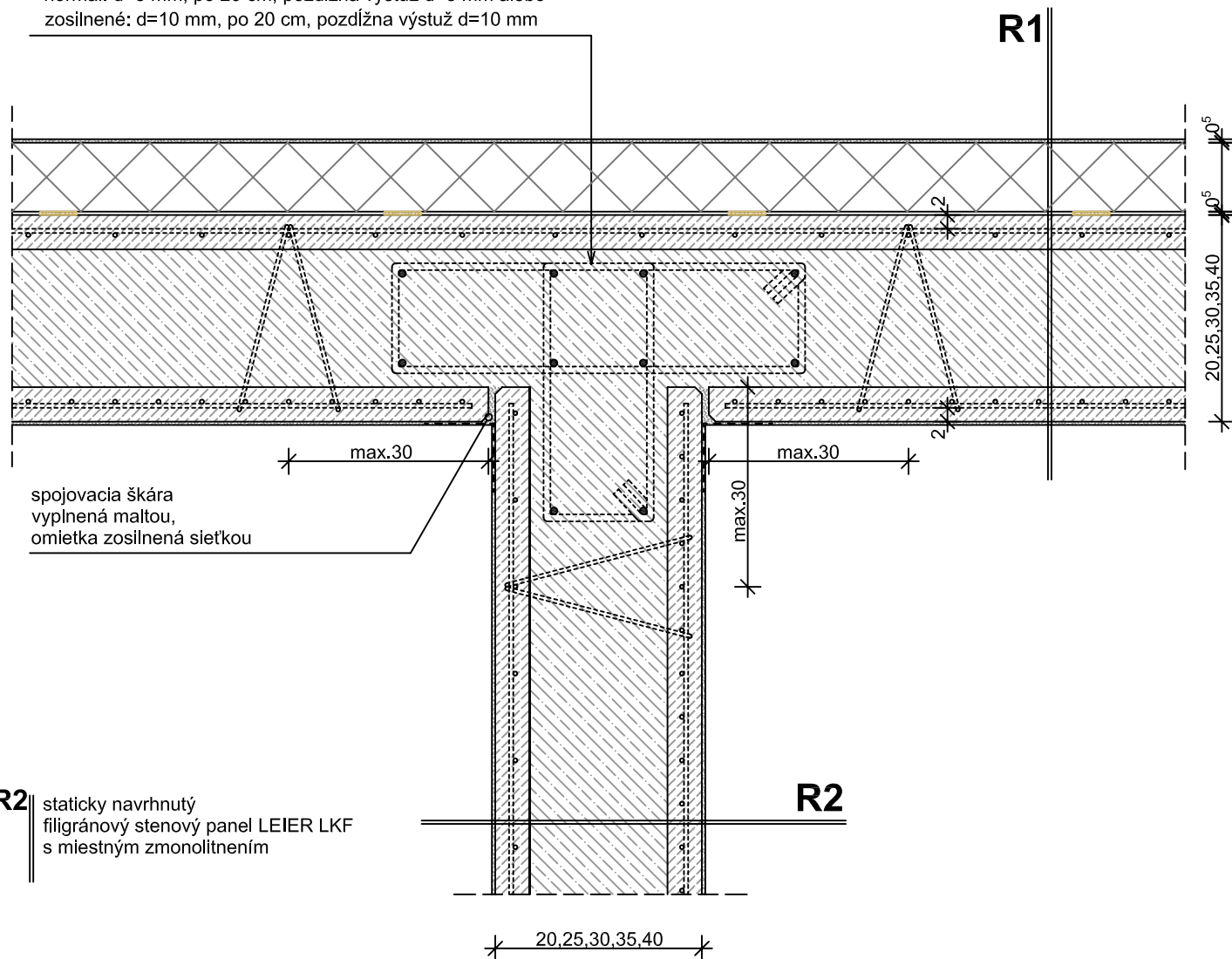


R1 tenkovrstvá fasádna omietka
 tepelná izolácia z fasádneho polystyrénu
 staticky navrhnutý
 filigránový stenový panel LEIER LKF
 s miestnym zmonolitnením

spojovací kôš typu "L"
 normál: d=8 mm, po 20 cm, pozdĺžna výstuž d=8 mm alebo
 zosilnené: d=10 mm, po 20 cm, pozdĺžna výstuž d=10 mm



Náčrt zobrazuje jedno z možných riešení realizácie. Navrhované konštrukcie je v každom prípade nutné dimenzovať, ich prevedenie musí odpovedať príslušných normám a predpisom (statické, energetické, akustické, atď.)!

ČÍSLO VÝKRESU:

E-05

MIERKA:

M=1:10

DÁTUM:

november 2007

DETAIL T SPOJA STENOVÝCH PANELOV

SPOJ VNÚTORNEJ A VONKAJŠEJ STENY , VODOROVNÝ REZ