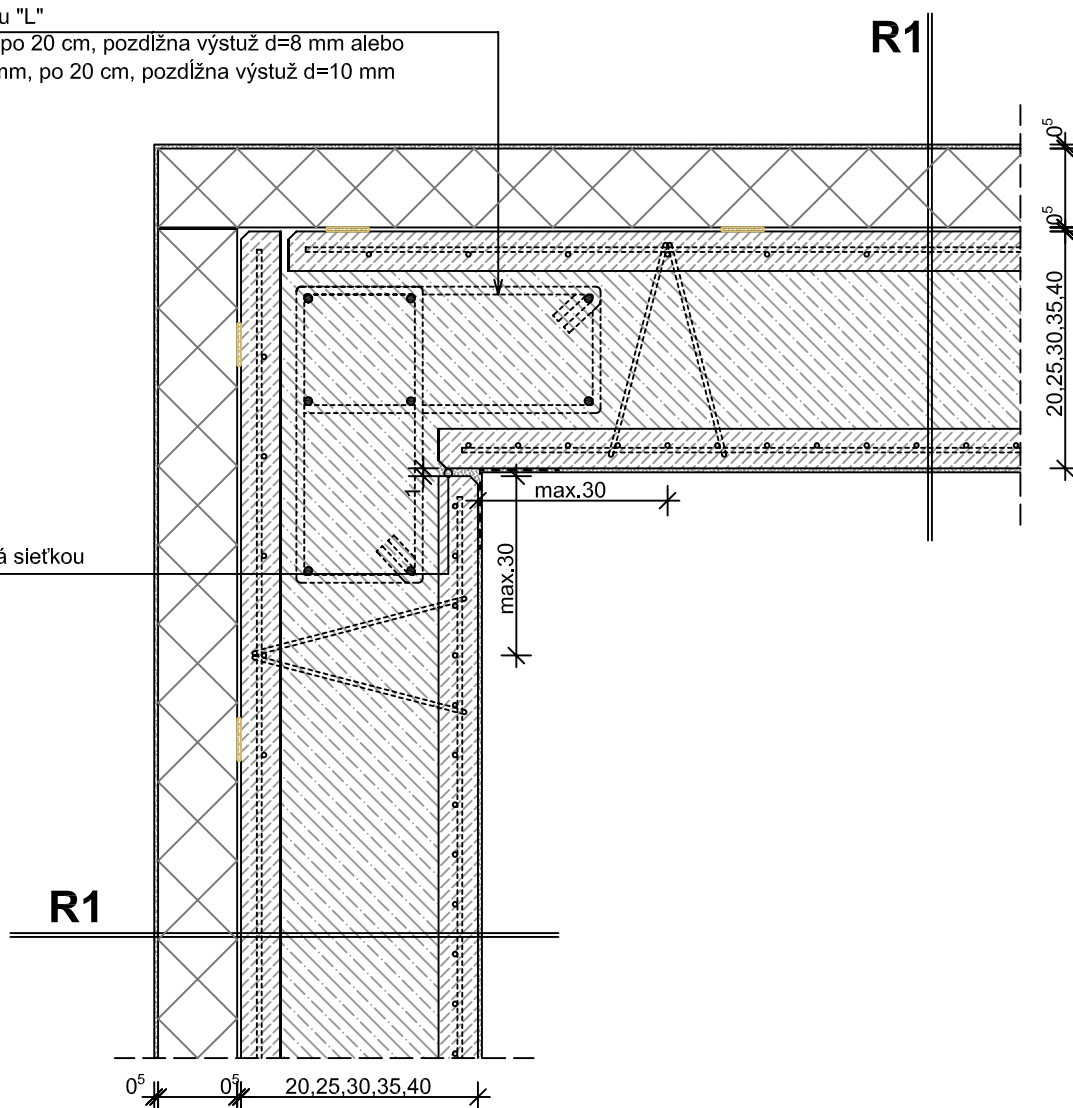


**R1** tenkovrstvá fasádna omietka  
 tepelná izolácia z fasádneho polystyrénu  
 staticky navrhnutý  
 filigránový stenový panel LEIER LKF  
 s miestnym zmonolitnením

spojovací kôš typu "L"  
 normál:  $d=8$  mm, po 20 cm, pozdĺžna výstuž  $d=8$  mm alebo  
 zosilnené:  $d=10$  mm, po 20 cm, pozdĺžna výstuž  $d=10$  mm

spojovacia škára  
 vyplnená maltou,  
 omietka zosilnená sieťkou



Náčrt zobrazuje jedno z možných riešení realizácie. Navrhované konštrukcie je v každom prípade nutné dimenzovať, ich prevedenie musí odpovedať príslušných normám a predpisom ( statické, energetické, akustické, atď.)!

ČÍSLO VÝKRESU:

**E-04**

MIERKA:

**M=1:10**

DÁTUM:

**november 2007**

**DETAIL ROHOVÉHO SPOJA STENOVÝCH PANELOV**

VONKAJŠÍ ROH, VODOROVNÝ REZ