

R1 8 cm betónová dlažba LEIER Dom 24x24x8
 4 cm pieskové lôžko alebo drvina
 > 25 cm nosná, drenážna a mrazuvzdorná vrstva
 zo zhutneného štrku

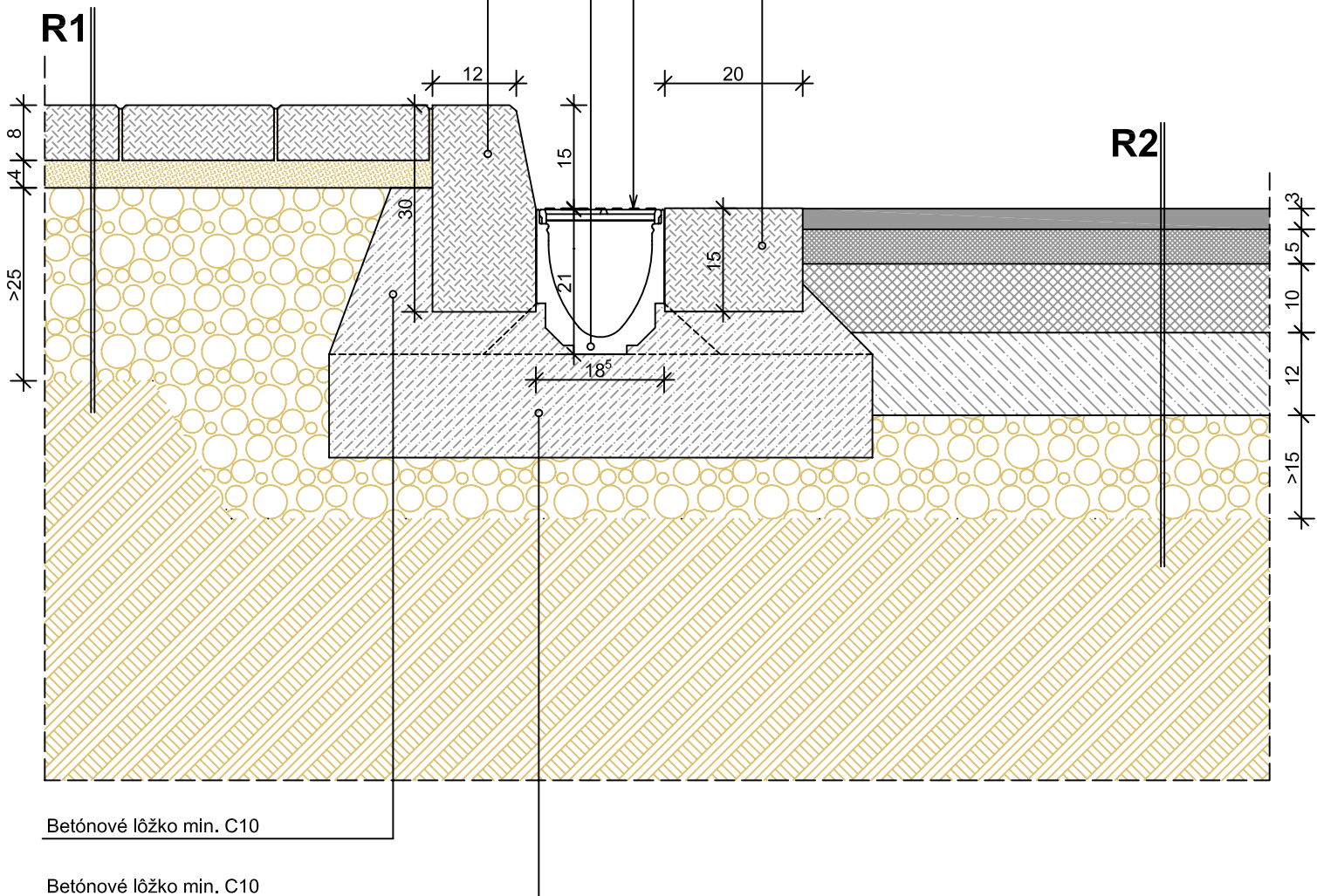
R2 3 cm oteruvzdorná vrstva
 5 cm spojovacia vrstva
 10 cm bituménová nosná vrstva
 12 cm železobetónová nosná cestná pláň
 >25 cm nosná, drenážna a mrazuvzdorná vrstva
 zo zhutneného štrku

LEIER Quartz prídlažba 40x20x15 cm
 s oteruvzdornou vrstvou

zákrytová mreža z pozinkovanej ocele

prefabrikovaný odvodňovací žľab

LEIER Quartz cestný obrubník 100x15/12x30
 s oteruvzdorným povrchom



Betónové lôžko min. C10

Betónové lôžko min. C10

Náčrt zobrazuje jedno z možných riešení realizácie. Navrhované konštrukcie je v každom prípade nutné dimenzovať, ich prevedenie musí odpovedať príslušným normám a predpisom (statické, energetické, akustické, atď.)!

ČÍSLO VÝKRESU:

B-06-a

MIERKA:

M=1:10

DÁTUM:

november 2007

ZABUDOVANIE ŽĽABU

MEDZI VYDLÁŽDENÝM CHODNÍKOM A
 KOMUNIKÁCIOU S ASFALTOVÝM POVRCHOM