

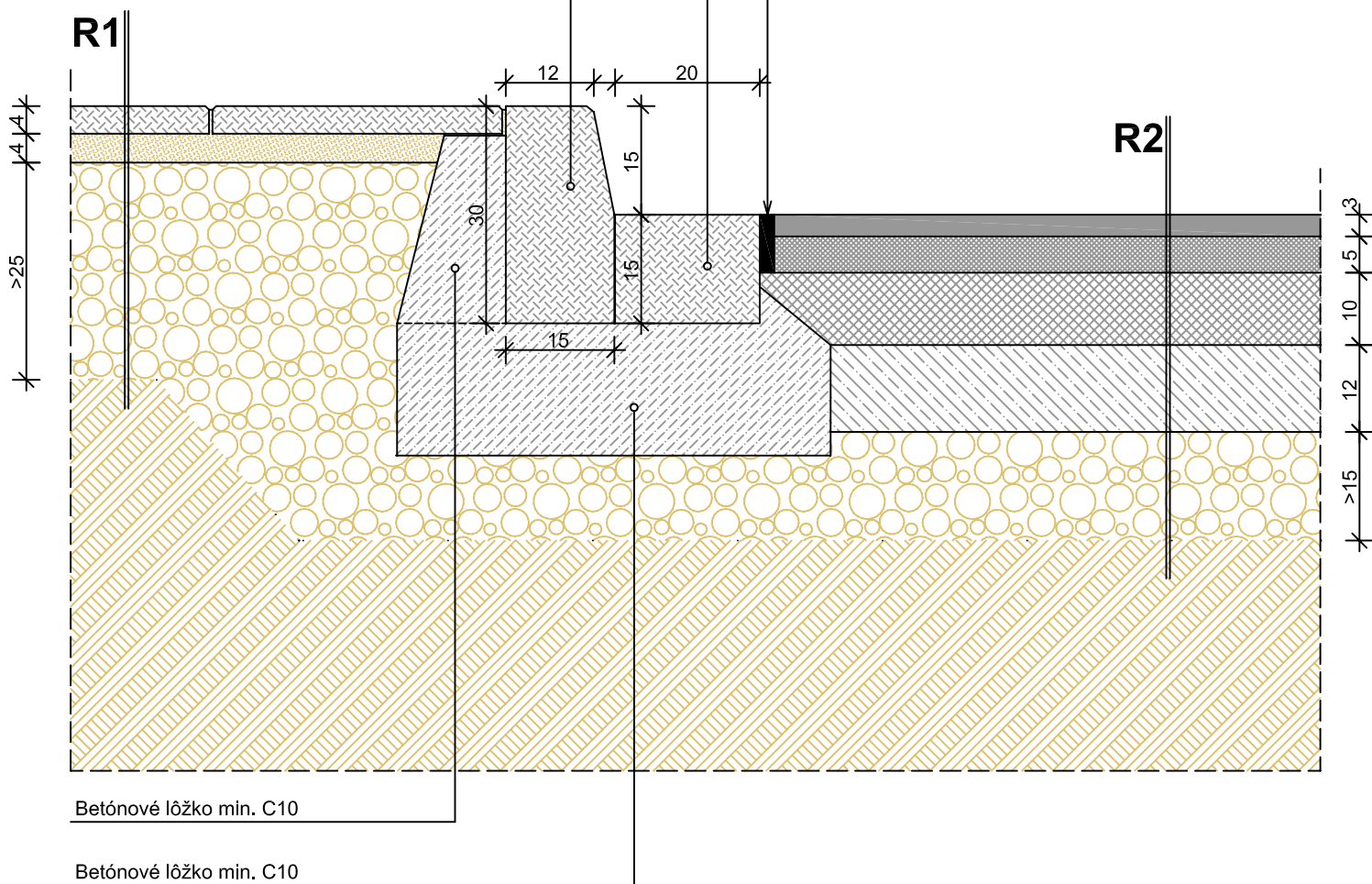
**R1** 3,8 cm LEIER Euroline betónové platne s vymývaným povrchom 40x40x3.8  
 4 cm pieskové lôžko alebo drvina  
 > 25 cm nosná, drenážna a mrazuvzdorná vrstva  
 zo zhutneného štrku

**R2** 3 cm oteruvzdorná vrstva  
 5 cm spojovacia vrstva  
 10 cm bitúmenová nosná vrstva  
 12 cm železobetónová nosná cestná pláň  
 >25 cm nosná, drenážna a mrazuvzdorná vrstva  
 zo zhutneného štrku

pružná výplň

LEIER Quartz príďlažba 40x20x15 cm  
 s oteruvzdornou vrstvou

cestný obrubník LEIER Quartz 100x15/12x30  
 s oteruvzdornou vrstvou



Náčrt zobrazuje jedno z možných riešení realizácie. Navrhované konštrukcie je v každom prípade nutné dimenzovať, ich prevedenie musí odpovedať príslušných normám a predpisom ( statické, energetické, akustické, atď.)!

ČÍSLO VÝKRESU:

**B-04**

MIERKA:

**M=1:10**

DÁTUM:

**november 2007**

**CESTNÝ OBRUBNÍK**

MEDZI VYDLÁŽDENÝM CHODNÍKOM A  
 KOMUNIKÁCIOU S ASFALTOVÝM POVRCHOM