

lepidlo na kónické vyustenie

kónické vyustenie

komínová hlavica na omietku

murovacia malta

tvárovka komínového plášťa

tepelná izolácia z minerálnej vlny

šamotová komínová vložka

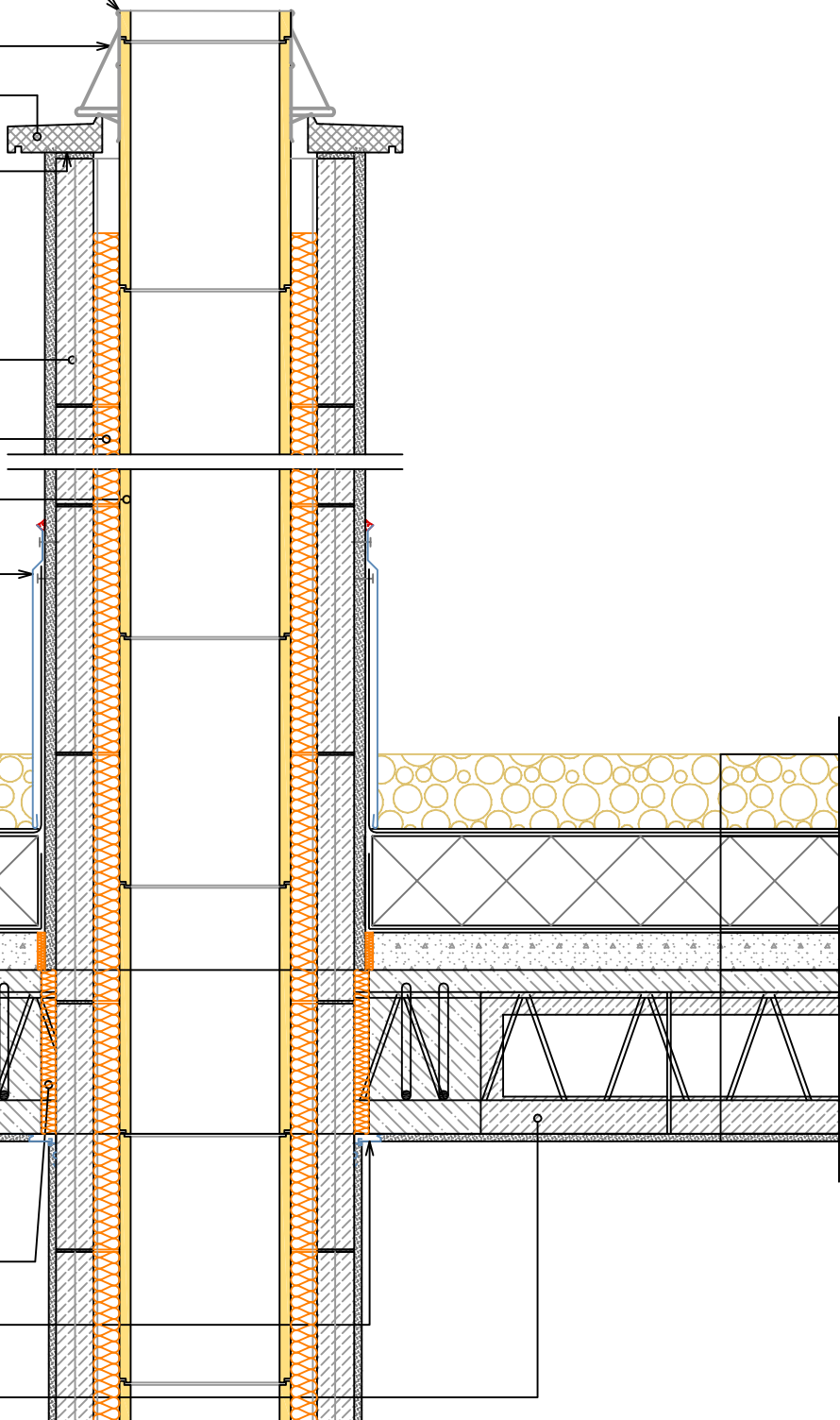
oplechovanie okolo komína
uchytenie každých 20 cm hmoždinkami
tesnenie proti vlhkosti

výstuž min. 2 ϕ 12

min. 3 cm škára dodatočne
vyplnená nehorľavou izoláciou

dilatačný omietací profil
z pozinkovaného plechu

stropná vložka z jednej strany uzavretá



Náčrt zobrazuje jedno z možných riešení realizácie. Navrhované konštrukcie je v každom prípade nutné dimenzovať, ich prevedenie musí odpovedať príslušných normám a predpisom (statické, energetické, akustické, atď.)!

ČÍSLO VÝKRESU:

K-05

MIERKA:

M=1:10

DÁTUM:

december 2012

PRESTUP KOMÍNA PLOCHOU STRECHOU

MONTOVANÝ STROP, REZ ROVNOBEŽNÝ S NOSÍKMI