

# Leier

www.leier.sk



## TERASOVÝ KVETINÁČ

PROFESIONÁLNE RIEŠENIE  
PRE ZÁHRADKÁROV

**Dwrisol**<sup>®</sup>

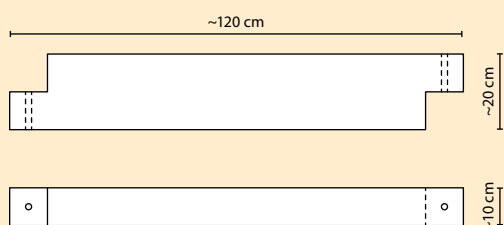
## ČO JE ŠTIEPKOCEMENT?

Základom prírodného stavebného materiálu Durisol je štiepka z dreva (napr.: smrek, jedľa, atď.) S prídavkom portlandského cementu a vody prechádza štiepkocement výrobným procesom. Výrobný proces nezahŕňa vypaľovanie a nevznikajú pri ňom žiadne škodlivé látky. Zvyšný materiál z výroby je použiteľný v ďalšom výrobnom procese. 100% recykláciou zabráňujeme znečisteniu životného prostredia. **Štiepkocement je prírodný materiál!**



## FLEXIBILITA PÔDORYSU

### Základný prvok



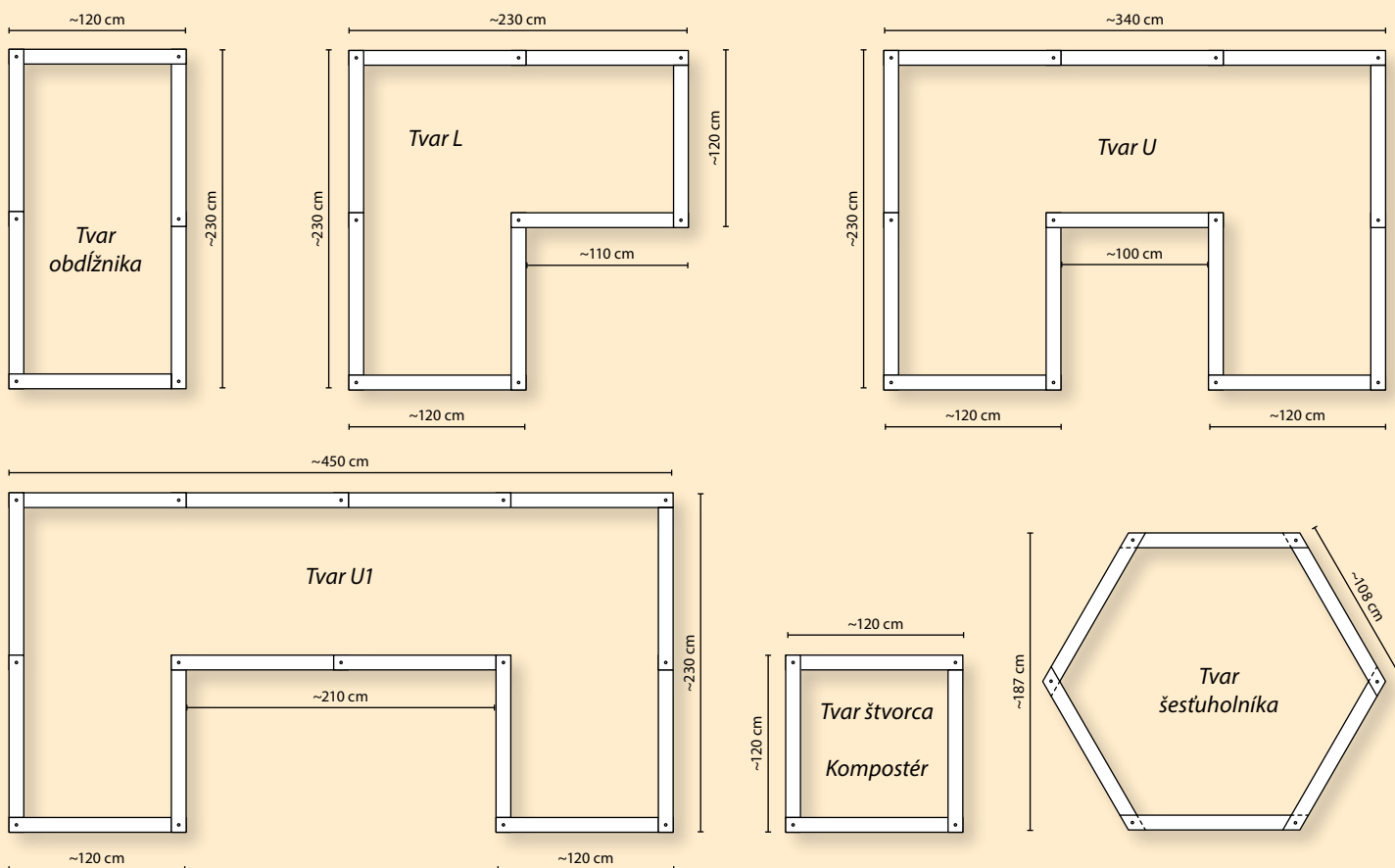
### Variácie tvaru

#### Štandardný tvar (výška ~80cm)

Tieto tvary sa skladajú zo základných prvkov.

#### Špeciálne tvary

Pri tvare šesťuholníka (výška ~ 60 cm) sa prirezávajú rohy jednotlivých prvkov, aby sa s tým dosiahol dokonalý tvarový styk kvetináča.



Podrobný návod na montáž a zoznam dielcov je súčasťou balenia pri dodávke kvetináča ktoréhokoľvek tvaru.

## JEDNODUCHÁ MONTÁŽ V 3 KROKCH

### 1. krok:

Vytvorenie spevneného základu.

### 2. krok:

Skladanie jednotlivých dielcov, kým kvetináč nezíska požadovaný tvar.

### 3. krok:

Pozinkované tyčky je potrebné zasunúť cez už existujúce otvory zhora smerom nadol. Tyčky sú vyrobené z pozinkovanej ocele, aby nemohlo dôjsť k hrdzaveniu.



### Tip k montáži:

Jednotlivé dielce sa dajú ľahko opracovávať pomocou vrtačky ako aj pomocou ručnej, kotúčovej - alebo elektrickej motorovej píly.

## PREČO SI VYBRAŤ PRÁVE LEIER-DURISOL KVETINÁČ?

### Výhody prírodného materiálu Durisol:

- „dýcha“ (paropriepustný)
- mrazuvzdorný
- odolný proti požiaru
- automaticky odvádza vodu
- tepelnoizolačný
- nízka hmotnosť
- neobsahuje žiadne škodlivé látky ani plast
- aktívne sa podieľa na ochrane životného prostredia
- absorbuje CO<sub>2</sub>
- 100% recyklácia surovín

### Technické výhody kvetináča:

- spojený s prírodou
- nevyžaduje dodatočnú tepelnú izoláciu
- jednoduchá montáž
- nevyžaduje ukladanie fólie na spodok
- je bez základu, potrebná je len spodný nosný podklad
- tvarová flexibilita
- jednoduchá konštrukcia
- tmavé farebné vyhotovenie k absorpcii slnečného žiarenia
- farby na vyžiadanie

### ODPORÚČAME:

K plneniu kvetináča použite zemínu od Leieru.



## Postup pri montáži kvetináča:

### 1. Odstránenie trávniku.

V prípade, že kvetináč postavíte na zatravnenej ploche, pôda sa nakypří, aby sa zabránilo zhromažďovaniu vody. Predídeme tak bazénovému efektu.

### 2. Vloženie mriežky.

Je to jedno, či zápasíte v záhrade s krtmi alebo nie – šesťhranné zinkované pletivo sa osádza ako ochranná vrstva na spodok.

### 3. Odrezky z dreva.

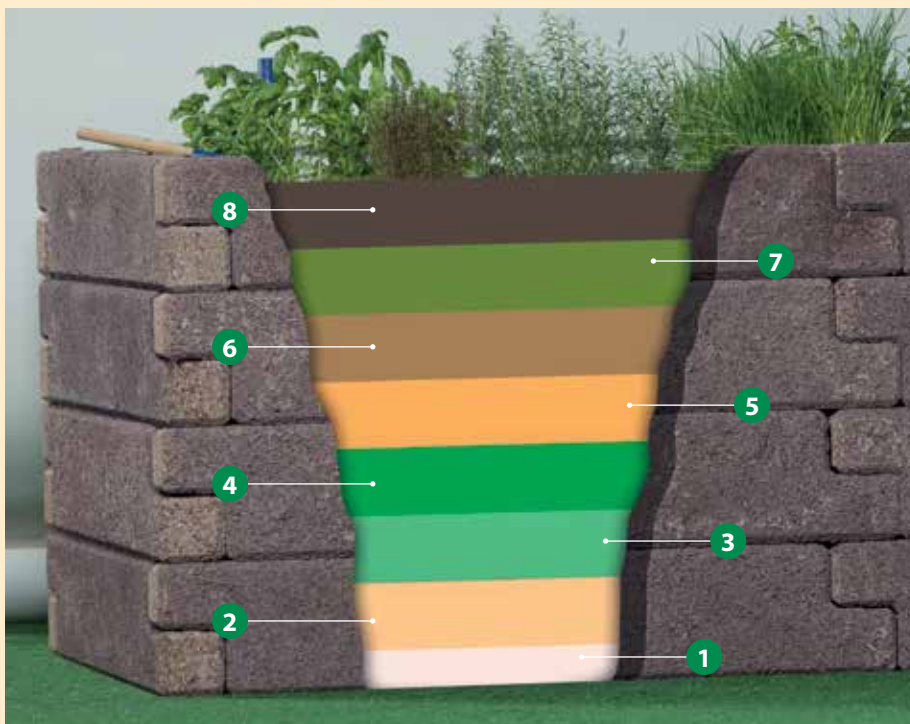
Vrstva odrezkov je pre náš kvetináč „komfortným lôžkom“ – hrubšie vetvy, korene, kríky ale aj rozpadajúce sa drevo sú základom lôžka pre kvetináč. V závislosti od výšky kvetináča sa vkladá do výšky 30 cm až 50 cm.

### 4. Trávnik alebo pôda.

Kompost je zakrytý s opačne otočeným trávnikom. Takto zabránime rýchlemu prenikaniu kompostu. Ak nemáte trávnik, stačí nasypať drsnú pôdu alebo hrubšiu vrstvu slamy príp. sena.

### 5. Surový kompost.

Skutočný zdroj energie pre náš kvetináč bude ďalšia vrstva: 30 cm hrubá vrstva ešte surového, nie úplne rozpadnutého kompostu. Pozor



však treba dávať na to, aby vrstva kompostu neobsahovala slimákov a iných škodcov.

**6. Zrelý kompost.** Dobre vyzretý, pripravený kompost sa dáva ako ďalšia vrstva do kvetináča v hrúbke 15 cm, vďaka čomu sa rastliny dostanú k množstvu živín. Pri príliš dlho skladovanom komposte môžu byť použité aj piliny, ktoré znovu oživia bilanci

živín, potrebných pre rastliny.

**7. Záhradná pôda.** Najdôležitejšou vrstvou, na ktorú sa často zabúda, je 10 cm záhradná pôda, do ktorej sa vsádzajú rastliny. Vďaka nej budú mať rastliny zdravý rast. V prípade, že nemáte vhodnú pôdu, môžete použiť aj balenú organickú zeminu.

**8. Mulčovanie.** Tak, ako pôda v každej záhrade, aj pôda v kvetináči sa mulčuje. Mulčovanie udržuje vlhkosť pôdy, poskytuje jej vyvážené klimatické podmienky a nevyžaduje si časté polievanie. Na mulčovanie môžeme použiť pokosenú trávu (2 - 3 cm), kôry alebo drevné vlákno. V žiadnom prípade sa nesmie použiť dekoračná kôra, ktorá obsahuje kyselinu trieslovú a spomaľuje rast. Okrem toho drevo viaže dusík počas kompostovania.



## LEIER-DURISOL KOMPOSTÉR

### PREČO KOMPOSTOVAŤ?

Organický materiál, ako odpad zo záhrady a domácnosti sa kompostovaním podporou rôznych organizmov (červíky, baktérie, atď) premení na pôdu. Je to kolobeh, ktorý vo voľnej prírode funguje automaticky, bez zásahu človeka. Vyhynuté rastliny sa vďaka mikroorganizmom a zvieratám rozkladajú a dávajú pôde živiny. Likvidácia záhradného a kuchynského odpadu je vďaka kompostovaniu uľahčená a vyhneme sa tak nákupu drahých hnojív. Kompostér by mal byť umiestnený v záhrade na ľahko prístupnom mieste. Krátka vzdialenosť a ľahký prístup uľahčuje zber kompostovaného materiálu ako aj odoberanie zrelého kompostu. Kompostér by mal byť fúrikom tiež ľahko dostupný. Obzvlášť treba dbať na to, aby kompostér bol umiestnený na otvorenom priestranstve, aby sa organizmi v pôde mohli voľne pohybovať a nadbytočná vlhkosť mohla odtekať.



### Rada odborníka:

Obstaranie dvoch kompostérov umožňuje striedavú prevádzku, ostane tak viac času na rozloženie kompostu a ušetríte čas na ďalšie navrstvenie.



### VÝHODY LEIER-DURISOL KOMPOSTÉRU

- Jednoduché použitie, minimálne úsilie
- Priedušný, preto samoreguluje klímu
- Automaticky odvádza vodu – žiadne zatečenie
- Odolný proti mrazu
- Tepelno-izolačné schopnosti
- Chráni životné prostredie
- Zníženie množstva organického odpadu
- Úspora priemyselne vyrábaného hnojiva
- Podpora mikroorganizmov
- Na vyžiadanie je dostupný aj v tvaroch kvetináča
- Kompostér je použiteľný aj ako terasový kvetináč

### NÁŠ KOMPOSTÉR JE DOSTUPNÝ AJ S VHODNÝM ZÁKRYTOM

- Krásne pohľadové riešenie (lamely zo štiepkocementu)
- Zabraňuje prístupu domácich zvierat a nežiadúcich škodcov
- Tieň minimalizuje rast burín
- Zabraňuje vysušeniu kompostovaného materiálu

### ČO JE VHODNÉ NA KOMPOSTOVANIE

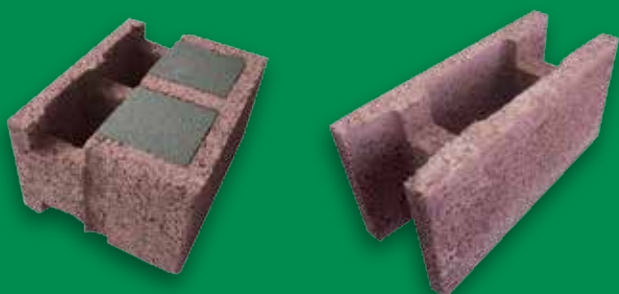
- Odpad zo záhrady ako lístie, pokosená tráva, zvyšky rastlín, ostrihané konáre kríkov
- Odpad z domácnosti ako šupky z ovocia a zeleniny, škrupiny z vajec, kávové filtre, čajové vrecúška (je potrebné odstrániť kovové sponky z vrecúška)
- kartóny, kuchynský papier, vreckovky
- rezané kvety, zemina z črepníkov, slama
- Náš tip: Dážďovky majú radi šupky z cibule a kávovú usadeninu

### ČO NIE JE VHODNÉ NA KOMPOSTOVANIE

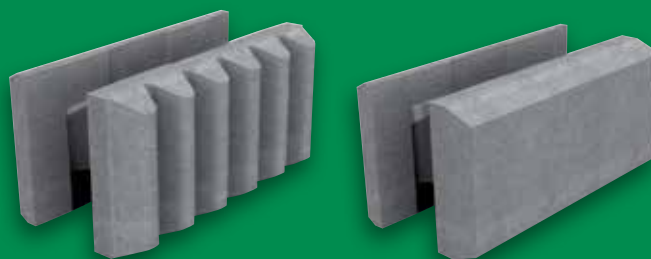
- Choré alebo škodcami napadnuté rastliny
- živočíšny odpad ako syr, saláma, mäso alebo košť (priláka hlodavcov)
- plienky
- sáčky do vysávačov, drevený popol
- citrusové plody, banánové šupky (sú často postriekané)

## ĎALŠIE DURISOL VÝROBKY

Tvarovky pre pozemné stavby



Protihlukové tvarovky



Stenové panely



Protihlukové panely



Vaše otázky Vám radi zodpovieme na našej infolinke alebo e-mailom:

# Leier

Leier Baustoffe SK s.r.o.  
Pribylinská 3, 831 04 Bratislava  
Tel.: 0850 111 831  
leier@leier.sk

**Váš predajca stavebného materiálu LEIER:**

