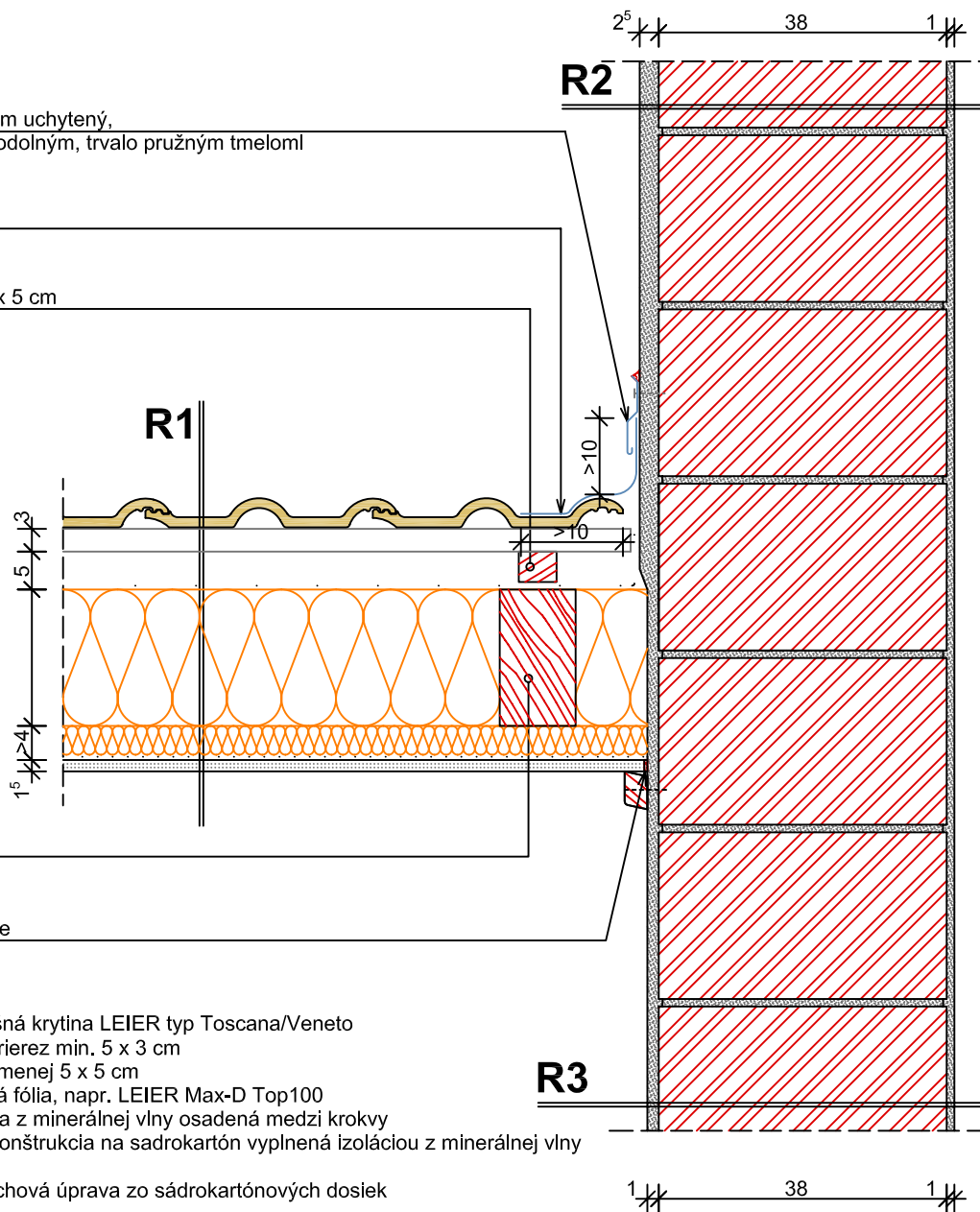


- R2** 2,5 cm tepelnoizolačná omietka
 38 cm keramická murovacia tvarovka
 Mátratherm 38 NF
 1 cm vnútorná omietka

kovový lem, každých 20 cm uchytený,
 horná hrana tesnená UV odolným, trvalo pružným tmeloml

oplechovanie

kontralata, prierez min. 5 x 5 cm



krokva

trvalo pružné tesnenie

- R1** 3 cm betónová strešná krytina LEIER typ Toscana/Veneto
 3 cm strešná lata, prierez min. 5 x 3 cm
 5 cm kontralata, najmenej 5 x 5 cm
 1 vrstva difúzna strešná fólia, napr. LEIER Max-D Top100
 1 vrstva tepelná izolácia z minerálnej vlny osadená medzi krokvy
 >4 cm upevňovacia konštrukcia na sadrokartón vyplnená izoláciou z minerálnej vlny
 1 vrstva parozábrana
 1,5 cm vnútorná povrchová úprava zo sádkartónových dosiek

- R3** 2,5 cm tepelnoizolačná omietka
 38 cm keramická murovacia tvarovka
 Mátratherm 38 NF
 1 cm vnútorná omietka

Náčrt zobrazuje jedno z možných riešení realizácie. Navrhované konštrukcie je v každom prípade nutné dimenzovať, ich prevedenie musí odpovedať príslušných normám a predpisom (statické, energetické, akustické, atď.)!

ČÍSLO VÝKRESU:

T-09-a

MIERKA:

M=1:10

DÁTUM:

november 2007

DETAIL SPOJA STRECHY A STENY

OBYTNÉ PODKROVIE, DIFÚZNA FÓLIA