

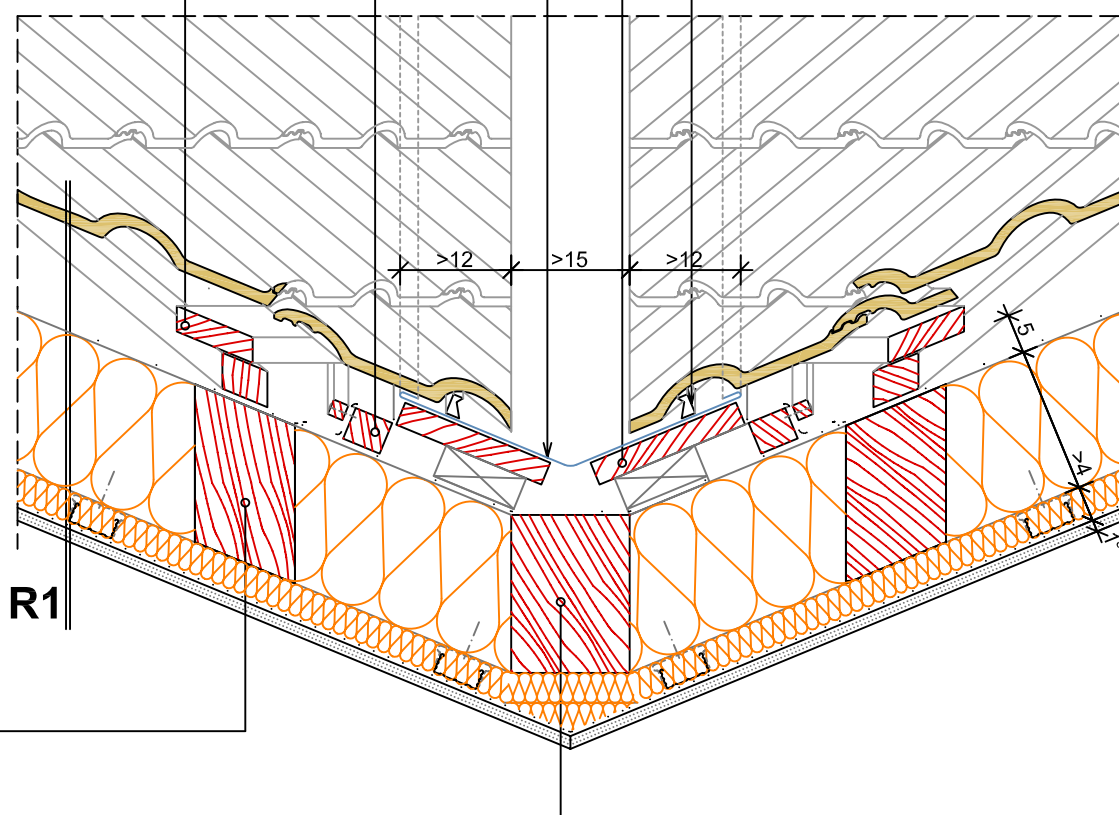
samolepiaci tesniaci klin úžlabia

debnenie úžlabia

plech úžlabia s povrchovou úpravou, každých 50 cm uchytený
šírka je závislá od uhlu spádu úžlabia

lata rovnobežná s úžlabím, prierez min. 5 x 5 cm

strešná lata, prierez min. 5 x 3 cm



krokva

úžlabová krokva

- R1**
- betónová strešná krytina LEIER typ Toscana/Veneto
 - 3 cm strešná lata, prierez min. 5 x 3 cm
 - 5 cm kontralata, najmenej 5 x 5 cm
 - 1 vrstva difúzna strešná fólia, napr. LEIER Max-D Top100
 - tepelná izolácia z minerálnej vlny osadená medzi krokvy
 - >4 cm upevňovacia konštrukcia na sadrokartón vyplnená izoláciou z minerálnej vlny
 - 1 vrstva parozábrana
 - 1,5 cm vnútorná povrchová úprava zo sádrokartónových dosiek

Náčrt zobrazuje jedno z možných riešení realizácie. Navrhované konštrukcie je v každom prípade nutné dimenzovať, ich prevedenie musí odpovedať príslušných normám a predpisom (statické, energetické, akustické, atď.)!

ČÍSLO VÝKRESU:

T-06

MIERKA:

M=1:10

DÁTUM:

november 2007

DETAIL ÚŽLABIA

OBYTNÉ PODKROVIE, DIFÚZNA FÓLIA