

LEIER príchytkka hrebenáča

hrebenáč LEIER typ Toscana/Veneto

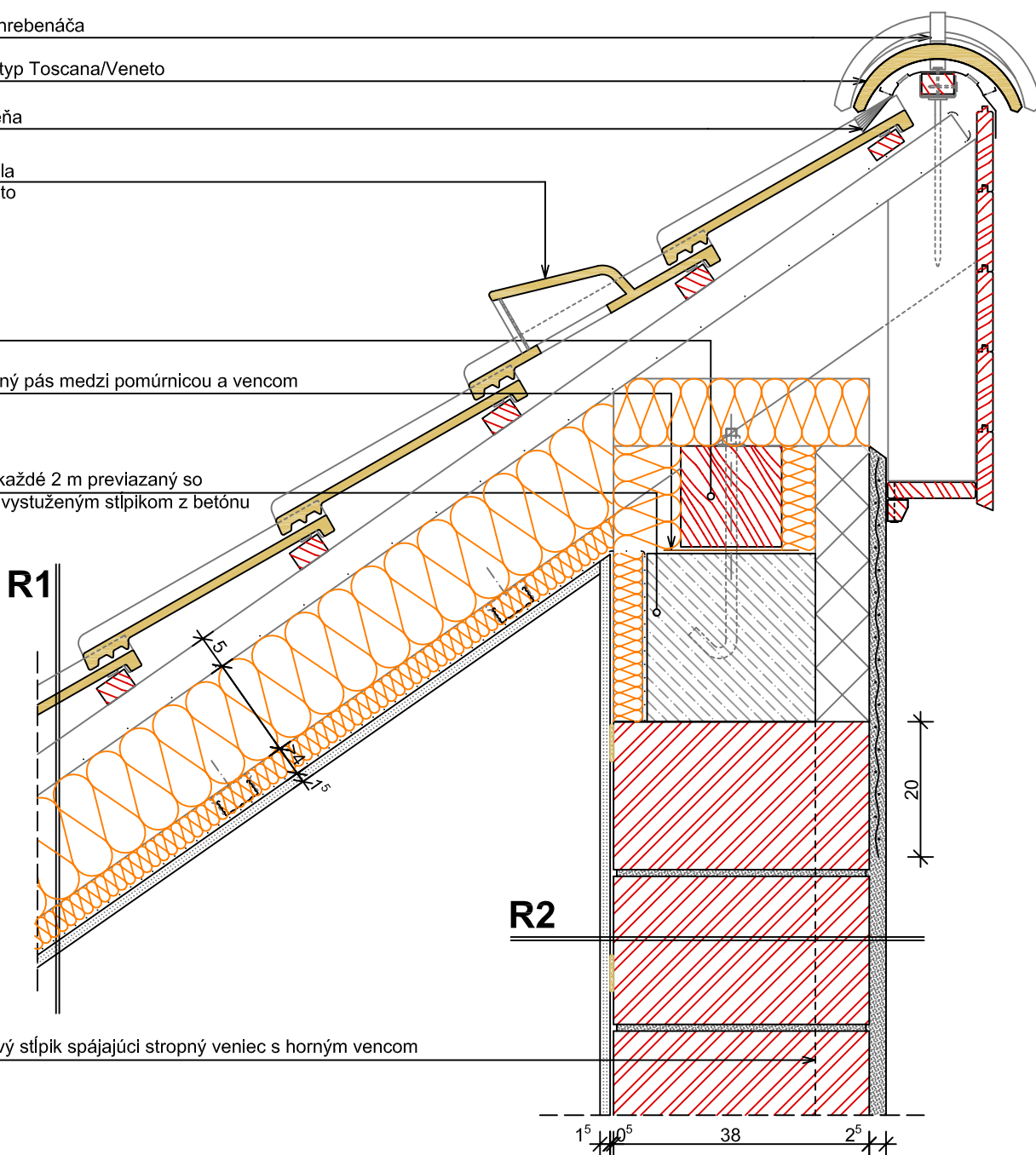
vetrací pás hrebeňa

odvetrávacia škridla
typ Toscana/Veneto

pomúrnica

bituménový izolačný pás medzi pomúrnitou a vencom

vystužený veniec každé 2 m previazaný so
stropným vencom vystuženým stĺpikom z betónu



vystužený betónový stĺpik spájajúci stropný veniec s horným vencom

R1	
3 cm	betónová strešná krytina LEIER typ Toscana/Veneto
3 cm	strešná lata, prierez min. 5 x 3 cm
5 cm	kontralata, najmenej 5 x 5 cm
1 vrstva	difúzna strešná fólia, napr. LEIER Max-D Top100
>4 cm	tepelná izolácia z minerálnej vlny osadená medzi kroky
1 vrstva	upevňovacia konštrukcia na sádrokartón vyplnená izoláciou z minerálnej vlny
1 vrstva	parozábrana
1,5 cm	vnútorná povrchová úprava zo sádrokartónových dosiek

R2	
2,5 cm	tepelná izolácia ometka
38 cm	keramická murovacia tvarovka Mátratherm 38 NF
1,5 cm	vnútorná úprava povrchu zo sádrokartónovej platne nalepenej na stenu

Náčrt zobrazuje jedno z možných riešení realizácie. Navrhované konštrukcie je v každom prípade nutné dimenzovať, ich prevedenie musí odpovedať príslušným normám a predpisom (statické, energetické, akustické, atď.)

ČÍSLO VÝKRESU:

T-04

MIERKA:

M=1:10

DÁTUM:

november 2007

DETAIL HREBEŇA PULTOVEJ STRECHY

OBYTNÉ PODKROVIE, DIFÚZNA FÓLIA