

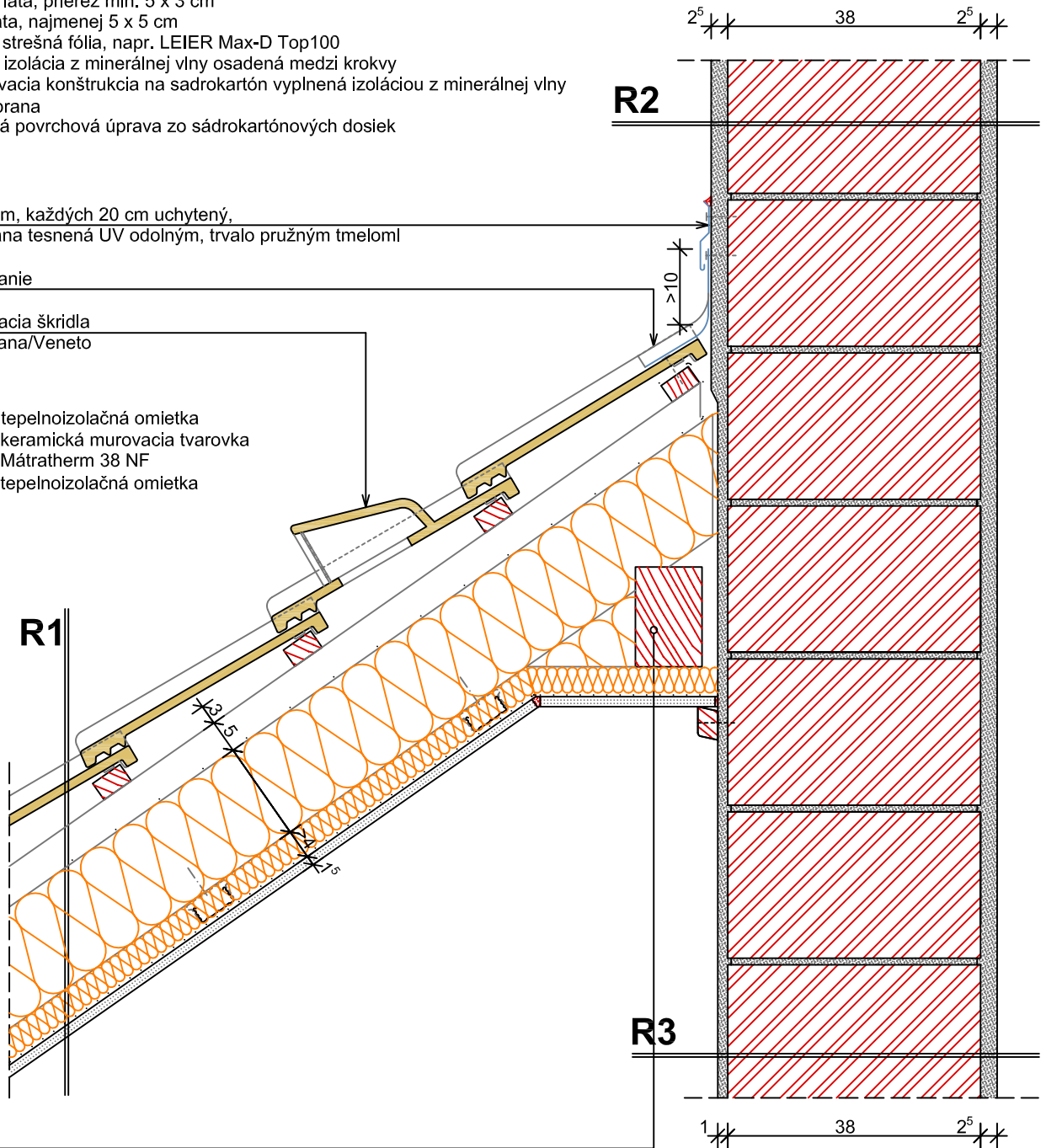
- R1** | betónová strešná krytina LEIER typ Toscana/Veneto
 strešná lata, prierez min. 5 x 3 cm
 kontralata, najmenej 5 x 5 cm
 difúzna strešná fólia, napr. LEIER Max-D Top100
 tepelná izolácia z minerálnej vlny osadená medzi krokvy
 upevňovacia konštrukcia na sadrokartón vyplnená izoláciou z minerálnej vlny
 parozábrana
 vnútorná povrchová úprava zo sádrokartónových dosiek

kovový lem, každých 20 cm uchytený,
 horná hrana tesnená UV odolným, trvalo pružným tmelom!

oplechovanie

odvetrávacia škridla
 typ Toscana/Veneto

- R2** | 2,5 cm tepelnoizolačná omietka
 38 cm keramická murovacia tvarovka
 Mátratherm 38 NF
 2,5 cm tepelnoizolačná omietka



vážnica

- R3** | 2,5 cm tepelnoizolačná omietka
 38 cm keramická murovacia tvarovka
 Mátratherm 38 NF
 1 cm vnútorná omietka

Náčrt zobrazuje jedno z možných riešení realizácie. Navrhované konštrukcie je v každom prípade nutné dimenzovať, ich prevedenie musí odpovedať príslušných normám a predpisom (statické, energetické, akustické, atď.)!

ČÍSLO VÝKRESU:

T-03

MIERKA:

M=1:10

DÁTUM:

november 2007

DETAIL PRISTAVENEJ STRECHY

OBYTNÉ PODKROVIE, DIFÚZNA FÓLIA