

- R1**
- 3 cm strešná lata, prierez min. 5 x 3 cm
  - 5 cm kontralata, najmenej 5 x 5 cm
  - 1 vrstva difúzna strešná fólia, napr. LEIER Max-D Top100
  - tepelná izolácia z minerálnej vlny osadená medzi krokvy
  - >4 cm upevňovacia konštrukcia na sadrokartón vyplnená izoláciou z minerálnej vlny
  - 1 vrstva parozábrana
  - 1,5 cm vnútorná povrchová úprava zo sadrokartónových dosiek

oceľový protisnehový hák

mreža protisnehovej zábrany

držiak protisnehovej zábrany

pomúrnicu

bituménový izolačný pás medzi pomúrnicou a vencom

vystužený veniec každé 2 m previazaný so stropným vencom vystuženým stĺpikom z betónu

ochranná mriežka, uchytená každých 30 cm pozinkovaným klincom 2.8x50 mm

vetrací pás, uchytený každých 30 cm pozinkovaným klincom 2.8x50 mm

odkvapový žlab

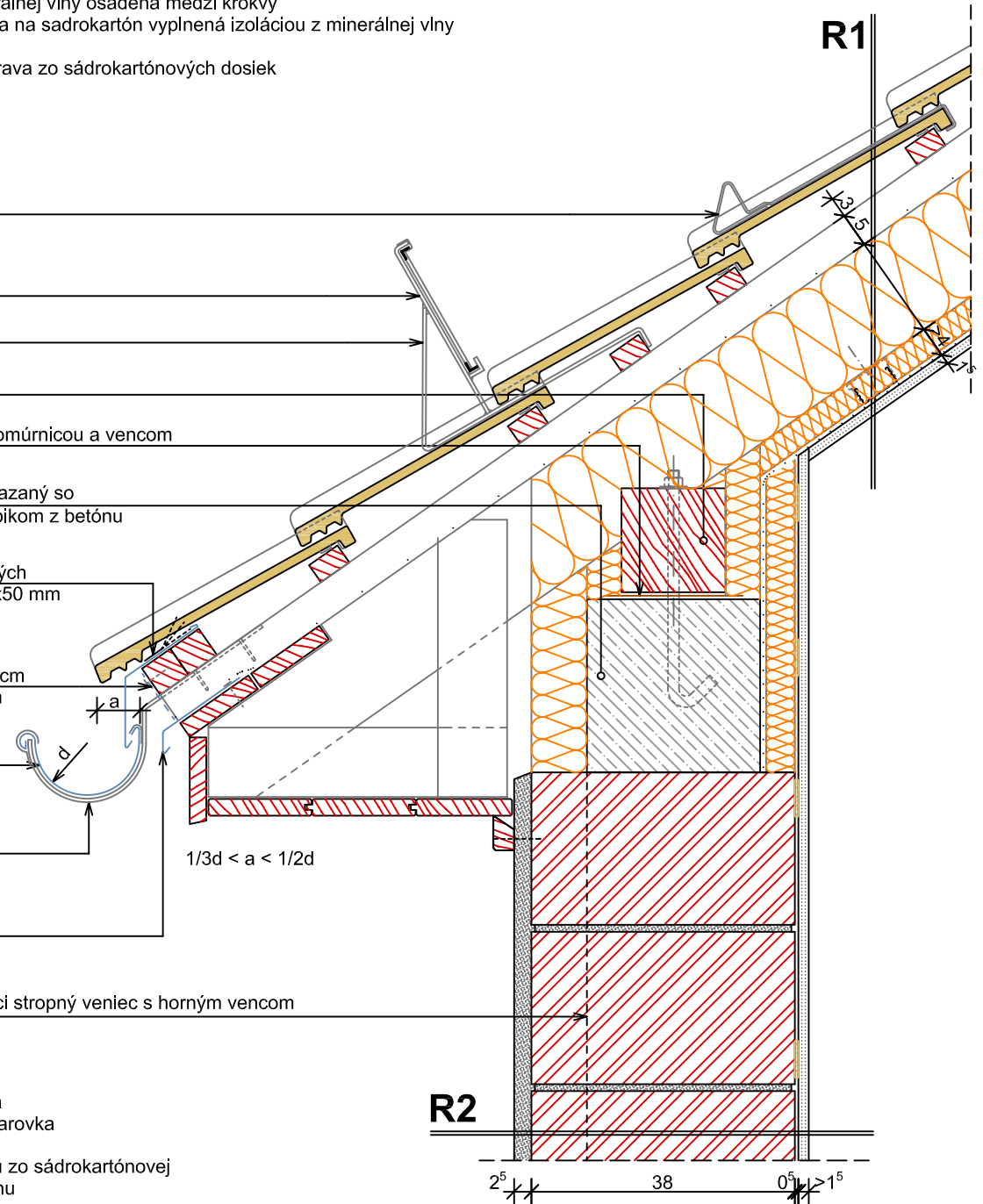
odkvapový hák

Odkvapový plech

vystužený betónový stĺpik spájajúci stropný veniec s horným vencom

- R2**
- 2,5 cm tepelnoizolačná omlietka
  - 38 cm keramická murovacia tvarovka Mátratherm 38 NF
  - 1,5 cm vnútorná úprava povrchu zo sadrokartónovej platne nalepenej na stenu

**R2**



Náčrt zobrazuje jedno z možných riešení realizácie. Navrhované konštrukcie je v každom prípade nutné dimenzovať, ich prevedenie musí odpovedať príslušných normám a predpisom ( statické, energetické, akustické, atď.)!

ČÍSLO VÝKRESU:

**T-01**

MIERKA:

**M=1:10**

DÁTUM:

**november 2007**

**DETAIL ODKVAPU**

OBYTNÉ PODKROVIE, DIFÚZNA FÓLIA