

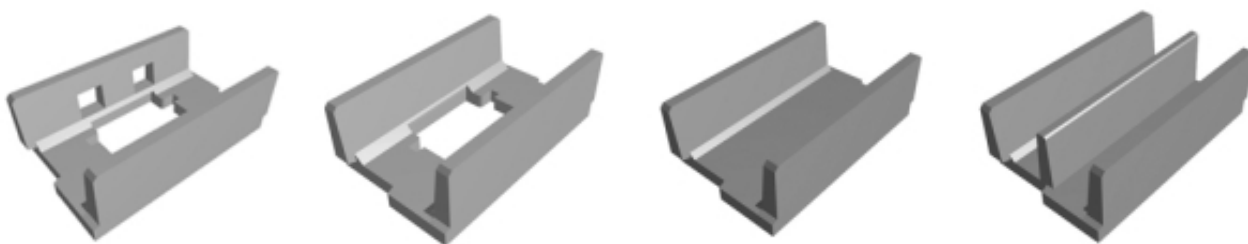
Káblové žľaby Leier 35



Prvky káblových žľabov slúžia na prevádzkovo bezpečné zhotovenie moderných, podzemných káblových sietí s prípojkami, uzlami a križovaniami. Tieto prvky káblových žľabov sú vhodné tak pri budovaní podzemných kanálových systémov pre účely prenosu správ a signálov s nízkonapäťovým vedením, ako i na vysokonapäťové prepojenia (maximálne do 1 kV), a to v rámci obytných zón i mimo nich. Systém umožňuje osadenie vedenia nízkeho a vysokého napätia v jednom žľabe, a to pomocou na tento účel vyrábaného rozdeľovacieho prvku v kanálovej vetve.

Prvky

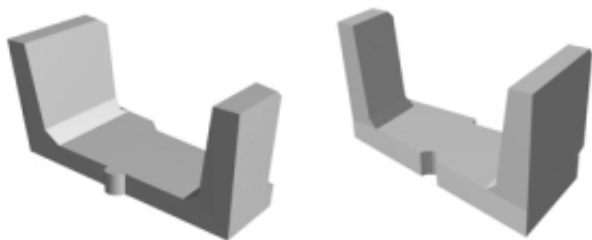
Hlavný prvok tvorí káblový žľab. Tieto žľaby sú vyrábané v štyroch priamych a v dvoch zošikmených-zalomených typoch.



Rozmery prvkov nájdete v nasledujúcej tabuľke:

typ	dĺžka (mm)	šírka (mm)	výška (mm)	hrúbka steny (mm)	váha (kg)
LCSK 35 Žľabový dielec bez vyľahčenia	750	450	250	50,0	73,0
LCSK 36 Žľabový dielec vyľahčený, delený 1/4 - 3/4	750	450	250	50,0	61,0
LCSK 37 Žľabový dielec vyľahčený, delený 1/3 - 2/3	750	450	250	50,0	61,0
LCSK 38 Žľabový dielec s rozdeľovacou	750	450	250	50,0	83,0

priečkou



Rozmery prvkov nájdete v nasledujúcej tabuľke:

typ	dĺžka (mm)	šírka (mm)	výška (mm)	hrúbka steny (mm)	váha (kg)
LCSK 35 Zošíkmené pravé	370	450	250	50,0	27,5
LCSK 35 Zošíkmené ľavé	370	450	250	50,0	27,5

Rozdeľovacie prvky

Slúži na rozdelenie vnútorného priestoru vyľahčeného žľabového prvku. Pomocou rozdeľovacích prvkov je možné zabezpečiť oddelené osadenie rôznych vedení. Prvok sa upevňuje do drážok na spodku vyľahčeného prvku.

Rozmery prvkov nájdete v nasledujúcej tabuľke:

typ	dĺžka (mm)	šírka (mm)	výška (mm)	hrúbka steny (mm)	váha (kg)
LCSK 36 rozdeľovací prvok	750	35	220	35,0	11,5
LCSK 36 rozdeľovači prvok k zalomeným typom	370	35	180	35,0	7,9

Kvôli upevneniu deliacich priečok používame žľabovky s vyľahčením.

Železobetónové zákrytové dosky:

Slúžia na prekrytie žľabov. Ozuby na okraji dosky zabraňujú jej posunutiu po osadení na žľab. Ich trieda zaťažnosti je A15 – pochôdzne.

Rozmery prvkov nájdete v nasledujúcej tabuľke:

typ	dĺžka (mm)	šírka (mm)	výška (mm)	hrúbka steny (mm)	váha (kg)
LCSK 35 zákrytová doska	500	450	50	55,0	23,0
LCSK 35 zákrytová doska	370	450	50	55,0	13,0
LCSK 36	370	450	50	55,0	13,0

zákrytová doska

Kategóriák: Špeciálne betónové výrobky

Létrehozva: 2013. jún 12. 14:21:36

Zmenené: 2015. jún 8. 10:45:31